

トンネル 波返し塩害処理工事

既設部コンプロ施工(左官補修前1回目塗布)

施工日: 平成16年9月4日
施工面積: 213.3㎡
施工部位: 波返し擁壁

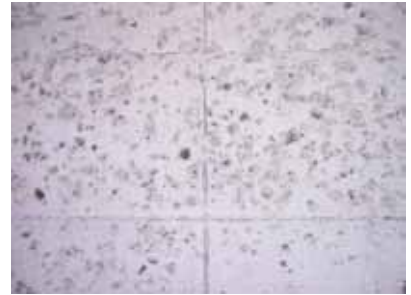
施工者: 小原工務店株式会社
施工場所: 久遠郡大成町



施工前状況



施工前状況



施工前状況



一次散水(高圧洗浄)



使用材料 コンプロ



コンプロ塗布



二次散水



施工完了



施工完了

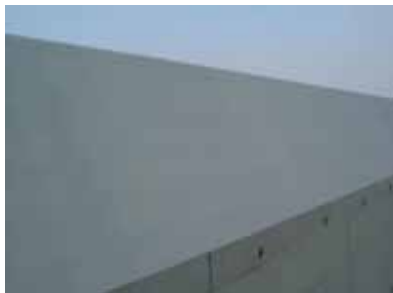
既設部コンプロ施工(左官補修後2回目塗布)

施工日: 平成16年10月16日
施工面積: 250.1㎡
施工部位: 波返し擁壁

施工者: 小原工務店株式会社
施工場所: 久遠郡大成町



施工前状況



施工前状況



一次散水(高圧洗浄)



コンプロ塗布



二次散水